

CONECTORES UNIVERSALES UCX41

(Para uso con purgadores de condensado con conector giratorio universal)

DESCRIPCIÓN

Los conectores de tubería de la serie UCX se utilizan en sistemas de vapor donde se desea un programa de mantenimiento simple y económico. Las instalaciones típicas son el servicio de purga en las líneas de vapor, aplicaciones de rastreo y pequeños equipos de proceso.

El conector bridado de dos pernos permite un rápido reemplazo de la trampa sin perturbar las tuberías.

El conector UCX se ajusta a los purgadores de vapor de conexión giratoria universal.

CARACTERÍSTICAS PRINCIPALES

Permanece permanentemente en línea haciendo que el reemplazo de nuevas trampas sea más fácil y rápido.

Los purgadores de vapor pueden girar 360°, permitiendo cualquier orientación de la tubería durante la instalación.

La brida universal permite colocar el purgado en la posición correcta, independientemente de la configuración de la tubería.

Filtro incorporado.

OPCIONES: Válvula de descarga.

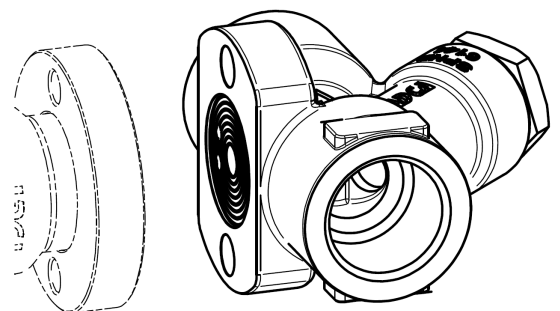
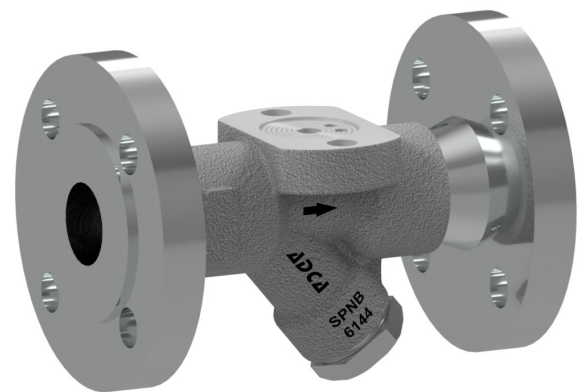
UTILIZACIÓN: Vapor saturado y sobrecalentado.

MODELOS
DISPONIBLES: UCX41 – acero inoxidable.

TAMAÑOS: 1/2" a 1"; DN 15 a DN 25.

CONEXIONES: Rosca hembra ISO 7 Rp o NPT.
Bridas EN 1092-1 PN 40.
Bridas ASME B16.5 Clase 150 o 300.
Soldadura por encaje (SW) ASME B16.11.
Soldadura a tope (BW) ASME B16.25 bajo pedido.

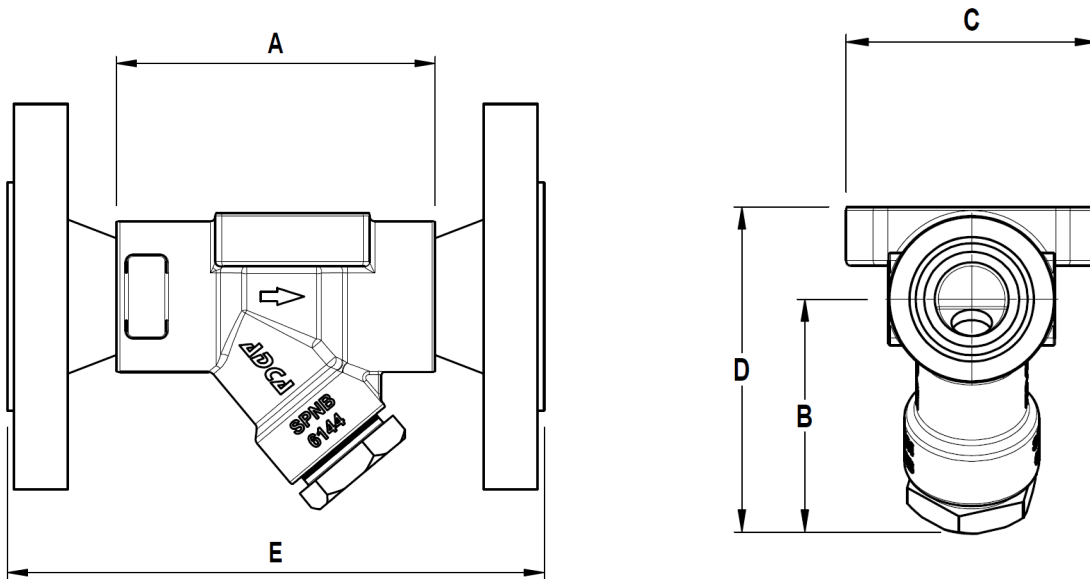
INSTALACIÓN: Con la superficie para la conexión giratoria en un plano vertical (trampas de vapor mecánicas) o, alternativamente, en un plano horizontal para trampas de vapor termostáticas.
Ver IMI – Instrucciones de instalación y mantenimiento.



CONDICIONES LIMITANTES DEL CUERPO

ROSCADA / SW	BRIDADA PN 40 *	BRIDADA CLASE 150 **	BRIDADA CLASE 300 **	TEMPERATURA RELACIONADA
PRESIÓN PERMISIBLE	PRESIÓN PERMISIBLE	PRESIÓN PERMISIBLE	PRESIÓN PERMISIBLE	
47,8 bar	40 bar	15,3 bar	39,9 bar	-10 / 50 °C
40,9 bar	37,9 bar	13,3 bar	34,4 bar	100 °C
34,4 bar	31,8 bar	11,1 bar	28,8 bar	200 °C
30,6 bar	27,6 bar	9,7 bar	25,2 bar	300 °C
28,6 bar	25,7 bar	6,5 bar	23,1 bar	400 °C

* De acuerdo con EN 1092-1:2018; ** De acuerdo con EN 1759-1:2004.



DIMENSIONES (mm)

TAMAÑO	ROSCADA / SW					PN 40		CLASE 150		CLASE 300	
	A	B	C	D	PESO (kg)	E	PESO (kg)	E	PESO (kg)	E	PESO (kg)
1/2" – DN 15	80	63	68	88	1	150	2,4	150	2	150	2,4
3/4" – DN 20	80	63	68	88	1	150	3	150	2,5	150	3,3
1" – DN 25	95	63	68	88	1,1	160	3,6	160	3,1	160	3,8

MATERIALES

POS. N°	DESCRIPCIÓN	MATERIAL
1	Cuerpo	A351 CF8 / 1.4308
2	Tapón del filtro	AISI 304 / 1.4301
3	* Elemento filtrante	AISI 304 / 1.4301
4	* Junta	AISI 304 / 1.4301

* Repuestos disponibles.

