

CONTROLADOR DE NIVEL DE ALTA SEGURIDAD

MODELO 231-1

CONTROLADOR DE CONDUCTIVIDAD PARA ALARMA DE NIVEL MÁXIMO CON AUTO CHEQUEO Y BLOQUEO (SIL-2) 2014/68/UE (PED) – B+D

DESCRIPCIÓN

Regulador electrónico con auto diagnóstico para alarma de nivel alto y bloqueo de sistema según directiva EUROPEA 2014/68/UE (PED) con certificado B+D (SIL-2).

Para su utilización junto con la sonda serie 800 para alarma de nivel alto en calderas de vapor u otros equipos a presión con necesidad de un sistema de alarma de nivel redundante.

CARACTERÍSTICAS TÉCNICAS

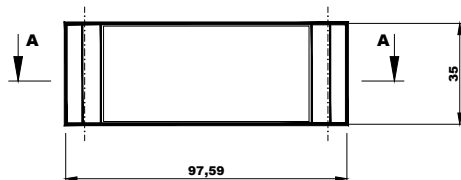
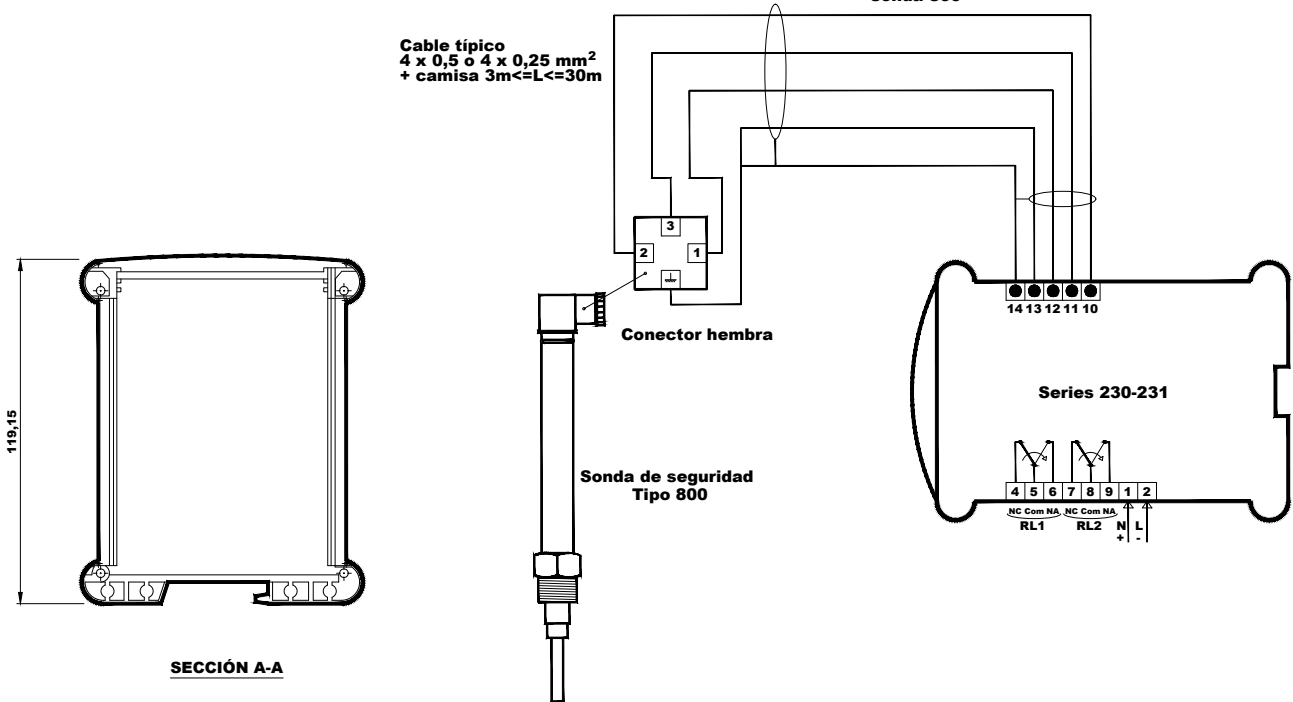


NIVEL DE INTEGRIDAD DE SEGURIDAD	SIL 2
PROCESADOR ELECTRÓNICO	Señales digitales
DOBLE CIRCUITO PARA MEDIDA CONDUCTIVIDAD	Con electrodo de compensación
6 AUTO DIAGNÓSTICOS DISTINTOS	1 minuto de periodicidad
RELÉS DE SALIDA	2 relés conmutados 230V – 2.5 A – AC1
CIRCUITO DE BLOQUEO	De quemador en seguridad positiva
DISPLAY NUMÉRICO	Con código de alarmas
PULSADOR	Para test en versión estándar
CONDUCTIVIDAD MÍNIMA DE AGUA	0.5 µS/cm.
ALIMENTACIÓN	24V AC/DC – 115 / 230 VAC
CONSUMO	3 VA

CONTROLADOR DE NIVEL DE ALTA SEGURIDAD

ADVERTENCIA
A las bornas 13 y 14
conectar solo cables
procedentes de la
sonda 800

Cable típico
4 x 0,5 o 4 x 0,25 mm²
+ camisa 3m <= L <= 30m



DIMENSIONES MECANICAS

